

Casas & Negócios

Bimestral - Nº 37 - Março / Abril 2010
Cont. € 3,50 - IVA Incluída

Alternativas à construção tradicional

Alternatives to traditional construction



Interiores

Interiors

Mário Azevedo
Paula Ferreira Alves

Arquitectos

Architects

Lopes da Costa e Tiago Meireles
Robert Konieczny - Polónia/Poland

Mercado Imobiliário

Tendências para 2010

The real estate market - tendencies for 2010



➤ **Morada Cond. privado**
Oitões d'Água - Algarve - 375.000 Euros
Pág. 32



➤ **Apart. 1ª Linha de Mar**
Estoril - Cascais - 850.000 Euros
Pág. 30



➤ **Moradas de Luxo ao Porto**
Condomínio privado - Matosinhos
Pág. 39



➤ **Moradas T4**
Nogueiró - Braga
Pág. 31



Traço contemporâneo

Contemporary trace

Texto/Text: Susana Pinheiro | **Fotos/Photos:** Manuel Aguiar

Dois corpos ortogonais, em forma de "L", vão-se delineando pelo contemporâneo traço dos arquitectos Lopes da Costa e Tiago Meireles que flui com tamanha expressividade que tal gesto só pode resultar em arte. Desta destreza cimentam-se espaços para serem vividos, tal como no jogo volumétrico desta casa, com singular e imponente aparência, que comunica com a paisagem que se descortina no horizonte.

Two orthogonal "L" shape bodies are delineated by the contemporary trace of the architects Lopes da Costa and Tiago Meireles that flows with so much expressivity that such gesture could only result in art. Of this dexterity spaces to be lived are cemented, as in this house's volumetric game, with singular and majestic appearance, that communicates with the landscape that it's disclosed in the horizon.

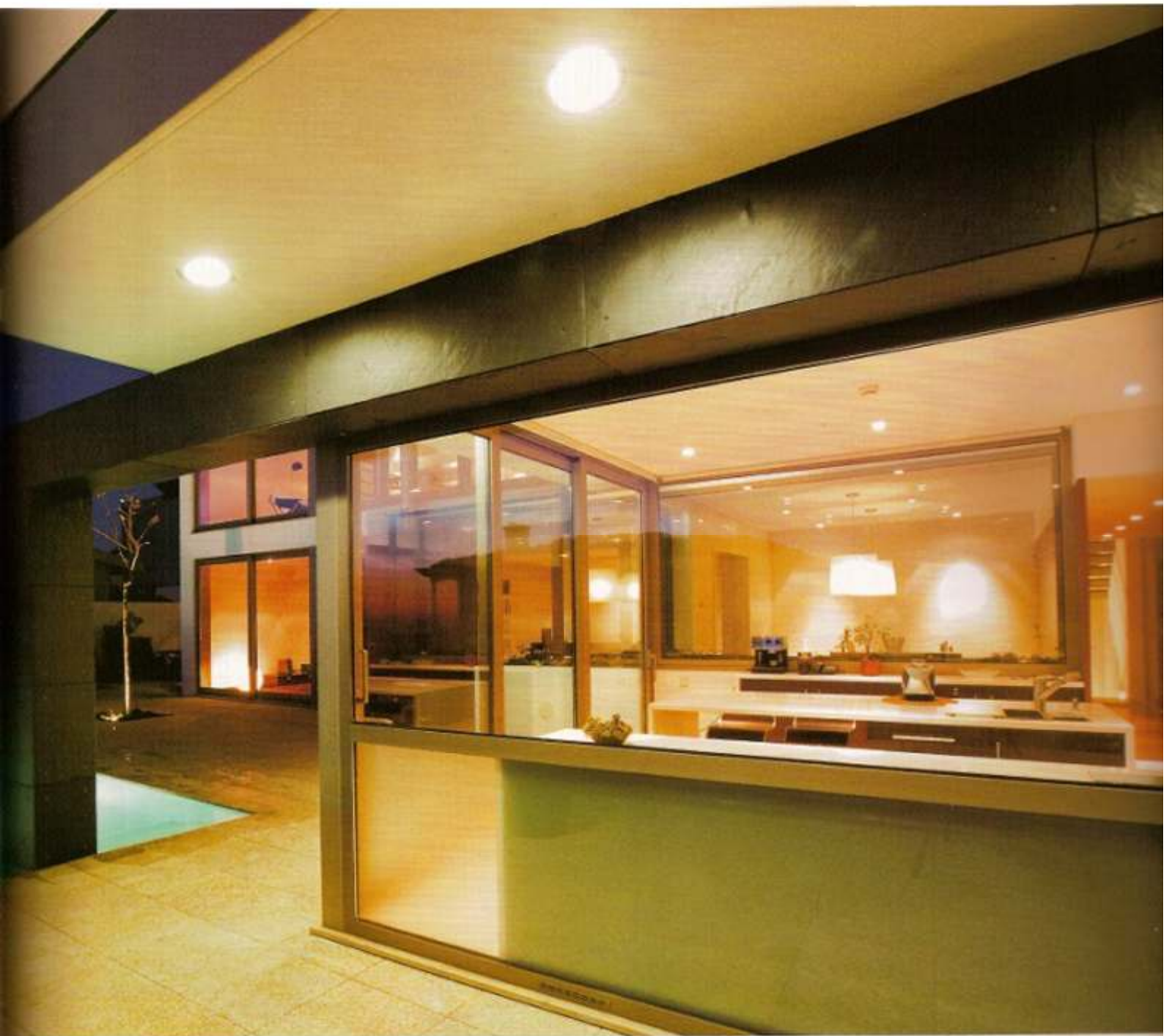


Com uma arquitectura "contemporânea, racional, transparente e limpa de ruídos superfluos", os arquitectos Lopes da Costa e Tiago Meireles projectaram esta casa, em Oliveira de Azeméis, assente numa linguagem expressiva e figurativa. Todo o edificado se afigura em forma de "L", com uma irrefutável identidade própria graças à majestosa imagem que ganha resultante do jogo volumétrico dos dois corpos alicerçados em linhas simples, depuradas e rectilíneas. Um peculiar projecto do atelier Lopes da Costa que, desde logo, teve de ultrapassar as condicionantes topográficas do terreno – com pendente no sentido Nascente/Poente – e sua exígua dimensão. Obstáculos que ditaram o programa arquitectónico a delinear: a dupla decidiu-se pela projecção do rés-do-chão para um primeiro andar e, com isto, conseguiu que "a habitação ficasse menos enterrada a Nascente". Mas os arquitectos fizeram isso e muito mais com esta solução

arquitectónica: conquistaram mais privacidade para os habitantes em relação às construções vizinhas e tiraram melhor proveito visual da paisagem no horizonte – a ria e o mar ao longe. Uma envolvente em constante diálogo com os contemporâneos ambientes da casa. Os planos envidraçados das fachadas – com uma boa dose de transparência – assim o permitem com as atmosferas do edificado a prolongarem-se para o exterior através dos pátios, indo ao encontro da refrescante piscina. Também graças a este nobre material a luz solar invade de mansinho, aquecendo e iluminando os dois volumes que se foram esboçando – um principal e paralelo ao arruamento, e um outro perpendicular que "abriga" a piscina e os pátios exteriores.



With a "contemporary, rational, transparent and clean of superfluous noises" architecture, the architects Lopes da Costa and Tiago Meireles conceived this house, in Oliveira de Azeméis, based in an expressive and figurative language. All the building figures in an "L"



shape, with an irrefutable proper identity thanks to the majestic image that gains resultant of the volumetric game of the two bodies based in simple lines, purified and rectilinear.

A peculiar project of the Lopes da Costa atelier that, from the beginning, had to overcome the topographical restrictions of the land – leaned in the East/

West direction - and its reduced dimension. Obstacles that dictated the architectural program to delineate: the pair decided for the ground floor's projection to a first floor and, with this, they managed for "the habitation to be less embedded to the East". But the architects made this and much more with this architectural solution: they conquered more

privacy for the inhabitants in relation to the neighboring constructions and they've taken off better visual advantage of the landscape in the horizon - the stream and the sea at the distance. An involving in constant dialogue with the contemporary house environments. The facade's glazed plans - with a good dose of transparency - thus allow it with the building's

atmospheres being drawn out for the exterior through the patios, going towards the refreshing swimming pool. Also thanks to this noble material the solar light smoothly invades, heating and illuminating the two volumes that were sketched – a main one and parallel to the street and another perpendicular that "shelters" the swimming pool and exterior patios.

Com volumetria, fluidez e amplitude espacial quanto basta, todo o corpo se distribui por três níveis: cave, rés-do-chão – salas de estar e de jantar, sanitário de serviço e lavanderia – e piso superior, “complementado por um corpo anexo, com apenas um andar, que completa a implantação e remata o conjunto a Norte”. A sala de estar, com um pé-direito duplo, e a cozinha prolongam-se para o exterior e com ele comunicam através da generosa fachada envidraçada. Num piso superior distribui-se a suite, dois quartos, banho comum e escritório. No cômputo geral, cenários acolhedores e descontraídos, decorados a preceito e com glamour, que se deixaram contaminar pelo toque contemporâneo do projecto de arquitectura de Lopes da Costa e Tiago Meireles. Uma dupla com obras espalhadas por esse País fora...

With volume, fluidity and more than enough space amplitude, the entire body is distributed for three levels: basement, ground floor – living and dining room, service bathroom and laundry room - and upper floor, “complemented by an annexed body, with one floor only, which completes the implantation and concludes the set to the North”. The living room, with a double floor to ceiling height, and the kitchen are drawn out to the exterior and communicate with it through the generous glazed facade. In an upper floor, the master bedroom, two bedrooms, common bath and office are distributed. In general, relaxed and cozy scenes, carefully decorated with glamour, that were contaminated by the contemporary touch of the architecture project of Lopes da Costa and Tiago Meireles. A pair with works spread out around the Country...





► **Ficha Técnica:**
Technical data:

Arquitectos/Architects:
Lopes da Costa e Tiago Meireles
Localização/Location:
Oliveira de Azeméis
Colaboradores/Collaborators:
Filipe Ribeiro
Ano/Year: 2007
Estruturas/Structures:

engenheiro Ricardo Costa
Águas e Saneamento/Waters
and sanitation:
eng. Ricardo Costa
Electricidade/Electricity:
eng. Vítor Almeida
Fotografia/Photography:
Manuel Aguiar/ Raul Candaes



Saiba mais sobre
Lopes da Costa e
Tiago Meireles ...

Actualmente, que tipo de trabalhos têm em mãos?

Actualmente, temos em mãos diversos projectos. Temos em construção um empreendimento habitacional numa zona balnear, uma escola básica e uma secundária, e ainda um lar residencial de apoio a idosos, além de habitações unifamiliares. Acabámos recentemente um concurso para uma Escola de Enfermagem, e temos em projecto uma Escola Secundária e várias habitações unifamiliares. ■

*Know more about
Lopes da Costa and
Tiago Meireles ...*

Currently, what type of projects do you have on the table?

Currently, we have several projects ongoing. We have under construction a habitation entrepreneurship in a balneal zone, a basic and high school, and still a residential shelter for elderly support, besides single family houses. We've just recently finished a competition for a Nursing School and we have in project a High School and several single family houses. ■



Multivector

NEGÓCIOS PARA A SUA EMPRESA



Software de
Gestão



Web Sites



Divulgação de
Imóveis

Serviço Comercial: (+351) 253 201 452

Email: comercial@multivector.pt

Multivector